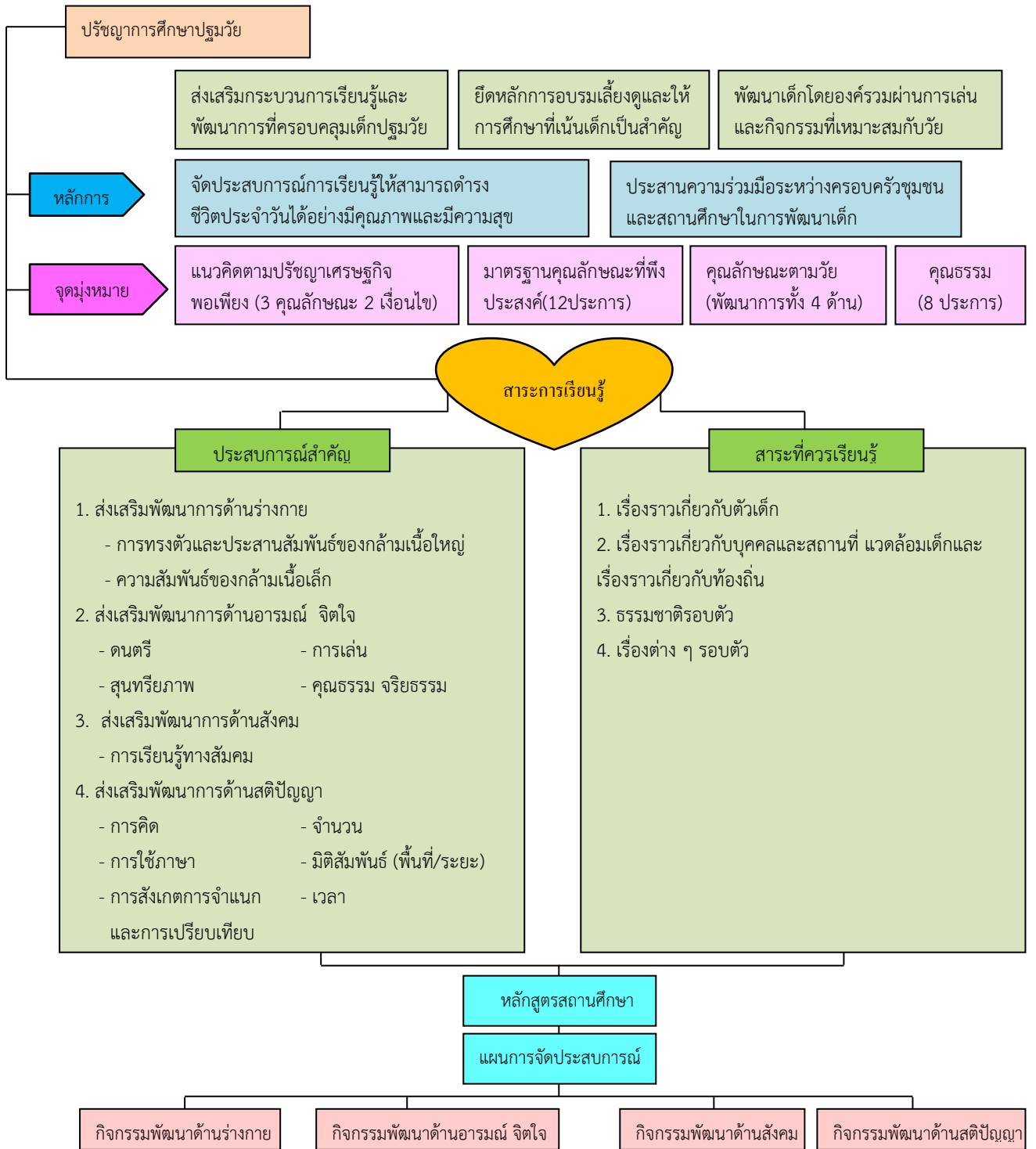


บทที่ 3

สารสนเทศเพื่อการบริหารงานวิชาการ

3.1 หลักสูตรและการเรียนการสอน

โครงสร้างหลักสูตรการศึกษาปฐมวัย โรงเรียนอัสสัมชัญระยอง



โครงสร้างหลักสูตรขั้นพื้นฐาน โรงเรียนอัสสัมชัญระยอง
ปีการศึกษา 2558

แผนการเรียน (มาตรฐานสากล)												
สาระการเรียนรู้ พื้นฐาน	ประถมศึกษาปีที่ 1				ประถมศึกษาปีที่ 2				ประถมศึกษาปีที่ 3			
	รหัส	ชม. /ปี (ตาม หลักสูตร)	ชม. /ปี (จัด จริง)	คาบ/ สัปดาห์	รหัส	ชม. /ปี (ตาม หลักสูตร)	ชม. /ปี (จัดจริง)	คาบ/ สัปดาห์	รหัส	ชม. /ปี (ตาม หลักสูตร)	ชม. /ปี (จัดจริง)	คาบ/ สัปดาห์
ภาษาไทย	ท 11101	200	200	5	ท 12101	200	200	5	ท 13101	200	200	5
คณิตศาสตร์ (ไทย)	ค 11101	200	160	4	ค 12101	200	160	4	ค 13101	200	160	4
คณิตศาสตร์ (Eng)	ค 11101		40	1	ค 12101		40	1	ค 13101		40	1
วิทยาศาสตร์	ว 11101	80	80	2	ว 12101	80	80	2	ว 13101	80	80	2
สังคม	ส 11101	80	80	2	ส 12101	80	80	2	ส 13101	80	80	2
ประวัติศาสตร์	ส 11102	40	40	1	ส 12102	40	40	1	ส 13102	40	40	1
สุขศึกษา	พ 11101	40	40	1	พ 12101	40	40	1	พ 13101	40	40	1
พลศึกษา	พ 11101	40	40	1	พ 12101	40	40	1	พ 13101	40	40	1
ดนตรี	ศ 11101	40	40	1	ศ 12101	40	40	1	ศ 13101	40	40	1
ศิลปะ	ศ 11101	40	40	1	ศ 12101	40	40	1	ศ 13101	40	40	1
การงานอาชีพ	ง 11101	40	40	1	ง 12101	40	40	1	ง 13101	40	40	1
conversation	อ 11101	40	80	2	อ 12101	40	80	2	อ 13101	40	80	2
รวมวิชาพื้นฐาน		840	880	22		840	880	22		840	880	22
สาระเพิ่มเติม	-				-				-			
คณิตศาสตร์- อังกฤษ	ค 11201	20	40	1	ค 12201	20	40	1	ค 13201	20	40	1
สังคม-อังกฤษ	ส 11201	20	80	2	ส 12201	20	80	2	ส 13201	20	80	2
วิทย์-อังกฤษ	ว 11201	20	80	2	ว 12201	20	80	2	ว 13201	20	80	2
ว่ายน้ำ	พ 11201	-	40	1	พ 12201	-	40	1	พ 13201	-	40	1
คอมพิวเตอร์	ง 11201	-	40	1	ง 12201	-	40	1	ง 13201	-	40	1
อังกฤษ (grammar)	อ 11201	20	120	3	อ 12201	20	120	3	อ 13201	20	120	3
รวมวิชาเพิ่มเติม		80	400	10		80	400	10		80	400	10

แผนการเรียนรู้ (มาตรฐานสากล)												
สาระการเรียนรู้ พื้นฐาน	ประถมศึกษาปีที่ 1				ประถมศึกษาปีที่ 2				ประถมศึกษาปีที่ 3			
	รหัส	ชม./ปี (ตาม หลักสูตร)	ชม./ปี (จัดจริง)	คาบ/ สัปดาห์	รหัส	ชม./ปี (ตาม หลักสูตร)	ชม./ปี (จัดจริง)	คาบ/ สัปดาห์	รหัส	ชม./ปี (ตาม หลักสูตร)	ชม./ปี (จัดจริง)	คาบ/ สัปดาห์
กิจกรรมพัฒนา ผู้เรียน												
ชมรม		40	40	1		40	40	1		40	40	1
ลูกเสือ		40	40	1		40	40	1		40	40	1
รวมกิจกรรม พัฒนาผู้เรียน		80	80	2		80	80	2		80	80	2
กิจกรรมพิเศษ												
ภาษาจีน (ปี57)		40	40	1		40	40	1		40	40	1
รวมเวลาเรียน		1040	1400	35		1040	1400	35		1040	1400	35
กิจกรรมพัฒนา ทักษะส่งเสริม มาตรฐานสากล	พัฒนาทักษะสมองทั้งสองซีกในคาบเรียน ที่แปด ดนตรี/กีฬา/ภาษาอังกฤษ การเรียนรู้แบบโครงงานเพื่อเน้น กระบวนการคิด				พัฒนาทักษะสมองทั้งสองซีกในคาบ เรียนที่แปด ดนตรี/กีฬา/ภาษาอังกฤษ การเรียนรู้แบบโครงงานเพื่อเน้น กระบวนการคิด				พัฒนาทักษะสมองทั้งสองซีกในคาบเรียนที่ แปด ดนตรี/กีฬา/ภาษาอังกฤษ การเรียนรู้แบบโครงงานเพื่อเน้น กระบวนการคิด			
รวมเวลาเรียน			160	4			160	4			160	4

โครงสร้างหลักสูตรโรงเรียนอัสสัมชัญระยอง
ปีการศึกษา 2558

แผนการเรียน (มาตรฐานสากล)												
สาระการเรียนรู้ พื้นฐาน	ประถมศึกษาปีที่ 4				ประถมศึกษาปีที่ 5				ประถมศึกษาปีที่ 6			
	รหัส	ชม./ปี (ตาม หลักสูตร)	ชม./ปี (จัดจริง)	คาบ/ สัปดาห์	รหัส	ชม./ปี (ตาม หลักสูตร)	ชม./ปี (จัดจริง)	คาบ/ สัปดาห์	รหัส	ชม./ปี (ตาม หลักสูตร)	ชม./ปี (จัดจริง)	คาบ/ สัปดาห์
ภาษาไทย	ท 14101	160	160	4	ท 15101	160	160	4	ท 16101	160	160	4
คณิตศาสตร์ (Eng)	ค 14101	160	160	4	ค 15101	160	160	4	ค 16101	160	160	4
วิทยาศาสตร์	ว 14101	80	80	2	ว 15101	80	80	2	ว 16101	80	80	2
สังคม	ส 14101	80	80	2	ส 15101	80	80	2	ส 16101	80	80	2
ประวัติศาสตร์	ส 14102	40	40	1	ส 15102	40	40	1	ส 16102	40	40	1
สุขศึกษา	พ 14101	40	40	1	พ 15101	40	40	1	พ 16101	40	40	1
พลศึกษา	พ 14101	40	40	1	พ 15101	40	40	1	พ 16101	40	40	1
ดนตรี	ศ 14101	40	40	1	ศ 15101	40	40	1	ศ 16101	40	40	1
ศิลปะ	ศ 14101	40	40	1	ศ 15101	40	40	1	ศ 16101	40	40	1
การงานอาชีพ	ง 14101	80	80	2	ง 15101	80	80	2	ง 16101	80	80	2
conversation	อ 14101	80	80	2	อ 15101	80	80	2	อ 16101	80	80	2
รวมวิชาพื้นฐาน		840	840	21		840	840	21		840	840	21
สาระเพิ่มเติม	-				-				-			
คณิตศาสตร์ - อังกฤษ	ค 14201	20	80	2	ค 15201	20	80	2	ค 16201	20	80	2
สังคม-อังกฤษ	ส 14201	20	80	2	ส 15201	20	80	2	ส 16201	20	80	2
วิทยาศาสตร์ - อังกฤษ	ว 14201	20	80	2	ว 15201	20	80	2	ว 16201	20	80	2
ว่ายน้ำ	พ 14201	-	40	1	พ 15201	-	40	1	พ 16201	-	40	1
คอมพิวเตอร์	ง 14201	-	40	1	ง 15201	-	40	1	ง 16201	-	40	1
อังกฤษ (grammar)	อ 14201	20	120	3	อ 15201	20	120	3	อ 16201	20	120	3
ภาษาจีน	จ 14201	20	40	1	จ 15201	20	40	1	จ 16201	20	40	1
รวมวิชาเพิ่มเติม		100	480	12		100	480	12		100	480	12
กิจกรรมพัฒนา ผู้เรียน												
ชมรม (ภาษาจีน)		40	40	1		40	40	1		40	40	1
ลูกเสือ		40	40	1		40	40	1		40	40	1
รวมกิจกรรมพัฒนา ผู้เรียน		80	80	2		80	80	2		80	80	2
กิจกรรมพิเศษ												
แนะแนว/บำเพ็ญ ประโยชน์		40				40				40		
รวมเวลาเรียน		1060	1400	35		1060	1400	35		1060	1400	35
กิจกรรมพัฒนา ทักษะส่งเสริม มาตรฐานสากล	พัฒนาทักษะสมองทั้งสองซีกในคาบเรียนที่ แปดดนตรี/กีฬา/ภาษาอังกฤษการเรียนรู้ แบบโครงการเพื่อเน้นกระบวนการคิด				พัฒนาทักษะสมองทั้งสองซีกในคาบเรียนที่ แปดดนตรี/กีฬา/ภาษาอังกฤษการเรียนรู้ แบบโครงการเพื่อเน้นกระบวนการคิด				พัฒนาทักษะสมองทั้งสองซีกในคาบ เรียนที่แปดดนตรี/กีฬา/ภาษาอังกฤษ การเรียนรู้แบบโครงการเพื่อเน้น กระบวนการคิด			
รวมเวลาเรียน			160	4			160	4			160	4

วิชา	มัธยมศึกษาปีที่ 1 คณิตศาสตร์ - วิทยาศาสตร์					
	ภาคเรียนที่ 1			ภาคเรียนที่ 2		
	รหัส	คาบ/ภาค	คาบ/ส.	รหัส	คาบ/ภาค	คาบ/ส.
ภาษาไทย	ท 21101	60	3	ท 21102	60	3
คณิตศาสตร์	ค 21101	60	3	ค 21102	60	3
วิทยาศาสตร์	ว 21101	60	3	ว 21102	60	3
สังคม	ส 21101	60	3	ส 21103	60	3
ประวัติศาสตร์	ส 21102	20	1	ส 21104	20	1
สุขศึกษา	พ 21101	20	1	พ 21102	20	1
พลศึกษา/ว่ายน้ำ	พ 21101	20	1	พ 21102	20	1
ดนตรี	ศ 21101	20	1	ศ 21102	20	1
ศิลปะ	ศ 21101	20	1	ศ 21102	20	1
การงานอาชีพ	ง 21101	40	2	ง 21102	40	2
อังกฤษ (grammar)	อ 21101	60	3	อ 21102	60	3
รวมวิชาพื้นฐาน		440	22		440	22
สาระเพิ่มเติม	(คณิตศาสตร์ - วิทยาศาสตร์)					
คณิตศาสตร์-อังกฤษ	ค 21201	40	2	ค 21202	40	2
สังคม-อังกฤษ	ส 21201	40	2	ส 21202	40	2
วิทย์-อังกฤษ	ว 21201	40	2	ว 21202	40	2
คอมพิวเตอร์	ง 21201	20	1	ง 21202	20	1
Conversation	อ 21201	20	1	อ 21202	20	1
ภาษาจีน	จ 21201	20	1	จ 21202	20	1
คณิตศาสตร์เพิ่มเติม	ค 21205	20	1	ค 21206	20	1
วิทยาศาสตร์เพิ่มเติม	ว 21205	20	1	ว 21206	20	1
คณิตศาสตร์เสริมทักษะ	ค 21207	40	2	ค 21208	40	2
วิทยาศาสตร์เสริมทักษะ	ว 21207	40	2	ว 21208	40	2
Communication English						
พื้นฐานดนตรี						
พื้นฐานศิลปะ						
พื้นฐานกีฬา						
รวมวิชาเพิ่มเติม		300	15		300	15
กิจกรรมพัฒนาผู้เรียน						
ชมรม		20	1		20	1
ลูกเสือ		20	1		20	1
รวมกิจกรรมพัฒนาผู้เรียน		40	2		40	2
รวมเวลาเรียน		780	39		780	39

วิชา	มัธยมศึกษาปีที่ 1 คณิตศาสตร์ - ภาษาอังกฤษ					
	ภาคเรียนที่ 1			ภาคเรียนที่ 2		
	รหัส	คาบ/ภาค	คาบ/ส.	รหัส	คาบ/ภาค	คาบ/ส.
ภาษาไทย	ท 21101	60	3	ท 21102	60	3
คณิตศาสตร์	ค 21101	60	3	ค 21102	60	3
วิทยาศาสตร์	ว 21101	60	3	ว 21102	60	3
สังคม	ส 21101	60	3	ส 21103	60	3
ประวัติศาสตร์	ส 21102	20	1	ส 21104	20	1
สุขศึกษา	พ 21101	20	1	พ 21102	20	1
พลศึกษา/ว่ายน้ำ	พ 21101	20	1	พ 21102	20	1
ดนตรี	ศ 21101	20	1	ศ 21102	20	1
ศิลปะ	ศ 21101	20	1	ศ 21102	20	1
การงานอาชีพ	ง 21101	40	2	ง 21102	40	2
อังกฤษ (grammar)	อ 21101	60	3	อ 21102	60	3
รวมวิชาพื้นฐาน		440	22		440	22
สาระเพิ่มเติม	(คณิตศาสตร์- ภาษาอังกฤษ)					
คณิตศาสตร์-อังกฤษ	ค 21201	40	2	ค 21202	40	2
สังคม-อังกฤษ	ส 21201	40	2	ส 21202	40	2
วิทย์-อังกฤษ	ว 21201	40	2	ว 21202	40	2
คอมพิวเตอร์	ง 21201	20	1	ง 21202	20	1
Conversation	อ 21201	20	1	อ 21202	20	1
ภาษาจีน	จ 21201	20	1	จ 21202	20	1
คณิตศาสตร์เพิ่มเติม	ค 21205	20	1	ค 21206	20	1
วิทยาศาสตร์เพิ่มเติม	ว 21205	20	1	ว 21206	20	1
คณิตศาสตร์เสริมทักษะ						
วิทยาศาสตร์เสริมทักษะ						
Communication English	อ 21204	80	4	อ 21202	80	4
พื้นฐานดนตรี						
พื้นฐานศิลปะ						
พื้นฐานกีฬา						
รวมวิชาเพิ่มเติม		300	15		300	15
กิจกรรมพัฒนาผู้เรียน						
ชมรม		20	1		20	1
ลูกเสือ		20	1		20	1
รวมกิจกรรมพัฒนาผู้เรียน		40	2		40	2
รวมเวลาเรียน		780	39		780	39

วิชา	มัธยมศึกษาปีที่ 1 ภาษาอังกฤษ - สุนทรียภาพ					
	ภาคเรียนที่ 1			ภาคเรียนที่ 2		
	รหัส	คาบ/ภาค	คาบ/ส.	รหัส	คาบ/ภาค	คาบ/ส.
ภาษาไทย	ท 21101	60	3	ท 21102	60	3
คณิตศาสตร์	ค 21101	60	3	ค 21102	60	3
วิทยาศาสตร์	ว 21101	60	3	ว 21102	60	3
สังคม	ส 21101	60	3	ส 21103	60	3
ประวัติศาสตร์	ส 21102	20	1	ส 21104	20	1
สุขศึกษา	พ 21101	20	1	พ 21102	20	1
พลศึกษา/ว่ายน้ำ	พ 21101	20	1	พ 21102	20	1
ดนตรี	ศ 21101	20	1	ศ 21102	20	1
ศิลปะ	ศ 21101	20	1	ศ 21102	20	1
การงานอาชีพ	ง 21101	40	2	ง 21102	40	2
อังกฤษ (grammar)	อ 21101	60	3	อ 21102	60	3
รวมวิชาพื้นฐาน		440	22		440	22
สาระเพิ่มเติม	(ภาษาอังกฤษ-สุนทรียภาพ)					
คณิตศาสตร์-อังกฤษ	ค 21201	40	2	ค 21202	40	2
สังคม-อังกฤษ	ส 21201	40	2	ส 21202	40	2
วิทย์-อังกฤษ	ว 21201	40	2	ว 21202	40	2
คอมพิวเตอร์	ง 21201	20	1	ง 21202	20	1
conversation	อ 21201	20	1	อ 21202	20	1
ภาษาจีน	จ 21201	20	1	จ 21202	20	1
คณิตศาสตร์เพิ่มเติม	ค 21205	20	1	ค 21206	20	1
วิทยาศาสตร์เพิ่มเติม	ว 21205	20	1	ว 21206	20	1
คณิตศาสตร์เสริมทักษะ						
วิทยาศาสตร์เสริมทักษะ						
Communication English						
พื้นฐานดนตรี	ค 21201	} 80	4	ค 21202	} 80	4
พื้นฐานศิลปะ	ศ 21201			ศ 21202		
พื้นฐานกีฬา	พ 21201			พ 21202		
รวมวิชาเพิ่มเติม		300	15		300	15
กิจกรรมพัฒนาผู้เรียน						
ชมรม		20	1		20	1
ลูกเสือ		20	1		20	1
รวมกิจกรรมพัฒนาผู้เรียน		40	2		40	2
รวมเวลาเรียน		780	39		780	39

โครงสร้างหลักสูตรโรงเรียนอัสสัมชัญระยอง (ปีการศึกษา 2558) ม.4 - 6

วิชา	แผนการเรียนวิทย์					
	ภาคเรียนที่ 1			ภาคเรียนที่ 2		
	รหัส	คาบ/ภาค	คาบ/ส.	รหัส	คาบ/ภาค	คาบ/ส.
ภาษาไทย	ท 31101	40	2	ท 31102	40	2
คณิตศาสตร์	ค 31101	40	2	ค 31102	40	2
วิทยาศาสตร์	ว 31101	40	2	ว 31102	40	2
สังคม	ส 31101	40	2	ส 31103	40	2
ประวัติศาสตร์	ส 31102	20	1	ส 31104	20	1
พลศึกษา (สุขศึกษา)	พ 31101	20	1	พ 31102	20	1
ดนตรี/ศิลปะ/นาฏศิลป์	ศ 31101	20	1	ศ 31102	20	1
การงานอาชีพ	ง 31101	20	1	ง 31102	20	1
อังกฤษ (grammar)	อ 31101	40	2	อ 31102	40	2
รวมวิชาพื้นฐาน		280	14		280	14
สาระเพิ่มเติม	-			-		
พุทธศาสนา	ส 31201	20	1	ส 31202	20	1
พลศึกษา	พ 31201	20	1	พ 31202	20	1
ภาษาอังกฤษ (เพิ่มเติม)	อ 31201	40	2	อ 31202	40	2
คณิตศาสตร์เสริม	ค 31201	40	2	ค 31202	40	2
ฟิสิกส์	ว 31201	40	2	ว 31202	40	2
เคมี	ว 31221	40	2	ว 31222	40	2
ชีววิทยา	ว 31241	40	2	ว 31242	40	2
สนทนาภาษาอังกฤษ						
วิทยาศาสตร์กายภาพ						
ภาษาไทยเพิ่มเติม						
คณิตศาสตร์-อังกฤษ	ค 31205	40	2	ค 31206	40	2
สังคม-อังกฤษ	ส 31201	40	2	ส 31201	40	2
วิทย์-อังกฤษ	ว 31283	40	2	ว 31284	40	2
คอมพิวเตอร์	ง 31201	40	2	ง 31202	40	2
รวมวิชาเพิ่มเติม		400	20		400	20
กิจกรรมพัฒนาผู้เรียน						
		ภาษาจีน	1		ภาษาจีน	
รวมกิจกรรมพัฒนาผู้เรียน		20	1		20	1
รวมเวลาเรียน		700	35		700	35

โครงสร้างหลักสูตรโรงเรียนอัสสัมชัญระยอง (ปีการศึกษา 2558) ม.4

วิชา	แผนการเรียน ศิลป์					
	ภาคเรียนที่ 1			ภาคเรียนที่ 2		
	รหัส	คาบ/ภาค	คาบ/ส.	รหัส	คาบ/ภาค	คาบ/ส.
ภาษาไทย	ท 31101	40	2	ท 31102	40	2
คณิตศาสตร์	ค 31101	40	2	ค 31102	40	2
วิทยาศาสตร์	ว 31101	40	2	ว 31102	40	2
สังคม	ส 31101	40	2	ส 31103	40	2
ประวัติศาสตร์	ส 31102	20	1	ส 31104	20	1
พลศึกษา (สุขศึกษา)	พ 31101	20	1	พ 31102	20	1
ดนตรี/ศิลปะ/นาฏศิลป์	ศ 31101	20	1	ศ 31102	20	1
การงานอาชีพ	ง 31101	20	1	ง 31102	20	1
อังกฤษ (grammar)	อ 31101	40	2	อ 31102	40	2
รวมวิชาพื้นฐาน		280	14		280	14
สาระเพิ่มเติม	-			-		
พุทธศาสนา	ส 31201	20	1	ส 31202	20	1
พลศึกษา	พ 31201	20	1	พ 31202	20	1
ภาษาอังกฤษ (เพิ่มเติม)	อ 31201	40	2	อ 31202	40	2
คณิตศาสตร์เสริม	ค 31203	40	2	ค 31204	40	2
ฟิสิกส์	อ 31203	40	2	อ 31204	40	2
เคมี	อ 31205	60	3	อ 31206	60	3
ชีววิทยา						
สนทนาภาษาอังกฤษ						
วิทยาศาสตร์กายภาพ	ว 31281	20	1	ว 31282	20	1
ภาษาไทยเพิ่มเติม	ท 31201	20	1	ท 31202	20	1
คณิตศาสตร์-อังกฤษ	ค 31205	40	2	ค 31206	40	2
สังคม-อังกฤษ	ส 31203	40	2	ส 31204	40	2
วิทย์-อังกฤษ	ว 31283	40	2	ว 31284	40	2
คอมพิวเตอร์	ง 31201	40	2	ง 31202	40	2
รวมวิชาเพิ่มเติม		420	21		420	21
กิจกรรมพัฒนาผู้เรียน						
รวมกิจกรรมพัฒนาผู้เรียน						
รวมเวลาเรียน		700	35		700	35

โครงสร้างหลักสูตรโรงเรียนอัสสัมชัญระยอง (ปีการศึกษา 2558) ม.4

วิชา	แผนการเรียนศิลป์-จีน					
	ภาคเรียนที่ 1			ภาคเรียนที่ 2		
	รหัส	คาบ/ภาค	คาบ/ส.	รหัส	คาบ/ภาค	คาบ/ส.
ภาษาไทย	ท 31101	40	2	ท 31102	40	2
คณิตศาสตร์	ค 31101	40	2	ค 31102	40	2
วิทยาศาสตร์	ว 31101	40	2	ว 31102	40	2
สังคม	ส 31101	40	2	ส 31103	40	2
ประวัติศาสตร์	ส 31102	20	1	ส 31104	20	1
พลศึกษา (สุขศึกษา)	พ 31101	20	1	พ 31102	20	1
ดนตรี/ศิลปะ/นาฏศิลป์	ศ 31101	20	1	ศ 31102	20	1
การงานอาชีพ	ง 31101	20	1	ง 31102	20	1
อังกฤษ (grammar)	อ 31101	40	2	อ 31102	40	2
รวมวิชาพื้นฐาน		280	14		280	14
สาระเพิ่มเติม	-			-		
พุทธศาสนา	ส 31201	20	1	ส 31202	20	1
พลศึกษา	พ 31201	20	1	พ 31202	20	1
ภาษาอังกฤษ (เพิ่มเติม)	อ 31201	40	2	อ 31202	40	2
สนทนาภาษาอังกฤษ	อ 31203	40	2	อ 31204	40	2
Reading						
ภาษาจีน	จ31201	100	5	จ31202	100	5
สุนทรียภาพ						
วิทยาศาสตร์กายภาพ	ว 31281	20	1	ว 31282	20	1
ภาษาไทยเพิ่มเติม	ท 31201	20	1	ท 31202	20	1
คณิตศาสตร์-อังกฤษ	ค 31205	40	2	ค 31206	40	2
สังคม-อังกฤษ	ส 31203	40	2	ส 32203	40	2
วิทย์-อังกฤษ	ว 31283	40	2	ว 31284	40	2
คอมพิวเตอร์	ง 31201	40	2	ง 31202	40	2
รวมวิชาเพิ่มเติม		420	21		420	21
กิจกรรมพัฒนาผู้เรียน						
ชมรม						
รวมกิจกรรมพัฒนาผู้เรียน		0	0		0	0
รวมเวลาเรียน		700	35		700	35

วิชา	แผนการเรียนศิลป์-สุนทรียภาพ					
	ภาคเรียนที่ 1			ภาคเรียนที่ 2		
	รหัส	คาบ/ภาค	คาบ/ส.	รหัส	คาบ/ภาค	คาบ/ส.
ภาษาไทย	ท 31101	40	2	ท 31102	40	2
คณิตศาสตร์	ค 31101	40	2	ค 31102	40	2
วิทยาศาสตร์	ว 31101	40	2	ว 31102	40	2
สังคม	ส 31101	40	2	ส 31103	40	2
ประวัติศาสตร์	ส 31102	20	1	ส 31104	20	1
พลศึกษา (สุขศึกษา)	พ 31101	20	1	พ 31102	20	1
ดนตรี/ศิลปะ/นาฏศิลป์	ศ 31101	20	1	ศ 31102	20	1
การงานอาชีพ	ง 31101	20	1	ง 31102	20	1
อังกฤษ (grammar)	อ 31101	40	2	อ 31102	40	2
รวมวิชาพื้นฐาน		280	14		280	14
สาระเพิ่มเติม						
พุทธศาสนา	ส 31201	20	1	ส 31202	20	1
พลศึกษา	พ 31201	20	1	พ 31202	20	1
ภาษาอังกฤษ (เพิ่มเติม)	อ 31201	40	2	อ 31202	40	2
สนทนาภาษาอังกฤษ	อ 31203	40	2	อ 31204	40	2
Reading						
ภาษาจีน						
สุนทรียภาพ	ส31201	100	5	ส31202	100	5
วิทยาศาสตร์กายภาพ	ว 31281	20	1	ว 31282	20	1
ภาษาไทยเพิ่มเติม	ท 31201	20	1	ท 31202	20	1
คณิตศาสตร์-อังกฤษ	ค 31205	40	2	ค 31206	40	2
สังคม-อังกฤษ	ส 31203	40	2	ส 32203	40	2
วิทย์-อังกฤษ	ว 31283	40	2	ว 31284	40	2
คอมพิวเตอร์	ง 31201	40	2	ง 31202	40	2
รวมวิชาเพิ่มเติม		420	21		420	21
กิจกรรมพัฒนาผู้เรียน						
ชมรม						
รวมกิจกรรมพัฒนาผู้เรียน		0	0		0	0
รวมเวลาเรียน		700	35		700	35

โครงสร้างหลักสูตร (Smart Science)

ปีการศึกษา 2558

สาระพื้นฐาน	ภาคปกติ				สาระเพิ่มเติม	Smart Science			
	รหัส	ชม./ปี (ตาม หลักสูตร)	ชม./ปี (จัดจริง)	คาบ/ สัปดาห์		รหัส	ชม./ปี (ตาม หลักสูตร)	ชม./ปี (จัดจริง)	คาบ/ สัปดาห์
ภาษาไทย	ท14101	160	160	4	คณิต - อังกฤษ	ค14201	20	80	2
คณิตศาสตร์	ค14101	160	160	4	วิทย์ - อังกฤษ	ว14201	20	80	2
วิทยาศาสตร์	ว14101	80	80	2	สังคม - อังกฤษ	ส14201	20	40	1
สังคม	ส14101	80	80	2	ว่ายน้ำ	พ14201	-	40	1
ประวัติศาสตร์	ส14102	40	40	1	คอมพิวเตอร์	ง14201	-	40	1
สุขศึกษา	พ14101	40	40	1	อังกฤษ (Grammar)	อ14201	20	120	3
พลศึกษา	พ14101	40	40	1	ภาษาจีน	จ14201	20	80	2
ดนตรี	ศ14101	40	40	1	รวมวิชาเพิ่มเติม			440	
ศิลปะ	ศ14101	40	40	1	กิจกรรมพัฒนาผู้เรียน				
การงานอาชีพฯ	ง14101	80	80	2	ลูกเสือ/เนตรนารี		40	40	1
Conversation	อ14101	80	80	2	ชมรมวิทยาศาสตร์ ประยุกต์		40	40	1
รวมวิชา พื้นฐาน		840	840	21	รวมกิจกรรมพัฒนา ผู้เรียน		80	80	2
					กิจกรรมพิเศษ				
					แนะแนว/บำเพ็ญ ประโยชน์		40		
					รวมเวลาเรียน		1060	1400	35
					กิจกรรมพัฒนาทักษะ	พัฒนาทักษะเข้มข้นทางด้าน วิทย์-คณิต ใน คาบ 8 และวันเสาร์ สสวท. , สพฐ. , แนว ข้อสอบ PISA , ทักษะทางวิทยาศาสตร์ , คณิตศาสตร์ประยุกต์ , โครงการคณิตศาสตร์ - วิทยาศาสตร์ , สร้างสรรค์ผลงานทาง วิทยาศาสตร์			
					รวมเวลาเรียน			160	4

แผนการเรียนรู้ ISP						
สาระการเรียนรู้พื้นฐาน	Grade 1-3					
	รหัส	ภาษาที่ใช้สอน	ชม. /ปี (ตามหลักสูตร)	ชม. /ปี (จัดจริง)	คาบ/สัปดาห์	ผู้สอน
ภาษาไทย	ท 11101	ภาษาไทย	200	200	5	ครูไทย
คณิตศาสตร์ (ไทย)	ค 11101	Eng	200	160	4	Non Native
คณิตศาสตร์ (Eng)						
วิทยาศาสตร์	ว 11101	Eng	80	80	2	Non Native
สังคม	ส 11101	Eng	80	80	2	Non Native
ประวัติศาสตร์	ส 11102	ภาษาไทย	40	40	1	Non Native
สุขศึกษา	พ 11101	Eng	40	40	1	Non Native
พลศึกษา	พ 11101	Eng	40	40	1	Non Native
ดนตรี	ศ 11101	Eng	40	40	1	Non Native
ศิลปะ	ศ 11101	Eng	40	40	1	Non Native
การงานอาชีพ	ง 11101	Eng	40	40	1	Non Native
conversation	อ 11101	Eng	40	80	2	Native
รวมวิชาพื้นฐาน			840	840	21	
สาระเพิ่มเติม	-	-				
คณิตศาสตร์เพิ่มเติม **	ค 11201	Eng	20	80	2	Non Native
วิทยาศาสตร์เพิ่มเติม **	ว 11201	Eng	20	80	2	Non Native
Project Science	ว 11202	Eng	80	80	2	Non Native
ว่ายน้ำ	พ 11201	Eng	-	40	1	Non Native
คอมพิวเตอร์	ง 11201	Eng	-	40	1	Non Native
อังกฤษ (grammar)	อ 11201	Eng	20	120	3	Native
รวมวิชาเพิ่มเติม			140	440	11	
กิจกรรมพัฒนาผู้เรียน						
ชมรมดนตรี					1	
ลูกเสือ		ภาษาไทย	20	20	1	ครูไทย
รวมกิจกรรมพัฒนาผู้เรียน			20	20	2	
กิจกรรมพิเศษ						
ภาษาจีน				40	2	Native
รวมเวลาเรียน			1000	1340	36	
คาบแปด	Revision/Conversation				4	

แผนการเรียน ISP						
สาระการเรียนรู้พื้นฐาน	Grade 4-6					
	รหัส	ภาษาที่ใช้สอน	ชม. /ปี (ตามหลักสูตร)	ชม. /ปี (จัดจริง)	คาบ/สัปดาห์	ผู้สอน
ภาษาไทย	ท 14101	ภาษาไทย	160	160	4	ครูไทย
คณิตศาสตร์ (Eng)	ค 14101	Eng	160	160	4	Non Native
วิทยาศาสตร์	ว 14101	Eng	80	80	2	Non Native
สังคม	ส 14101	Eng	80	80	2	Non Native
ประวัติศาสตร์	ส 14102	ภาษาไทย	40	40	1	ครูไทย
สุขศึกษา	พ 14101	Eng	40	40	1	Non Native
พลศึกษา	พ 14101	Eng	40	40	1	Non Native
ดนตรี	ศ 14101	Eng	40	40	1	Non Native
ศิลปะ	ศ 14101	Eng	40	40	1	Non Native
การงานอาชีพ	ง 14101	Eng	80	80	2	Non Native
conversation	อ 14101	Eng	80	80	2	Native
รวมวิชาพื้นฐาน			840	840	21	
สาระเพิ่มเติม	-	-				
คณิตศาสตร์เพิ่มเติม **	ค 14201	Eng	20	80	2	Non Native
วิทยาศาสตร์เพิ่มเติม **	ว 14201	Eng	20	80	2	Non Native
Project Science	ว 14201	Eng	80	80	2	Non Native
ว่ายน้ำ	พ 14201	Eng	-	40	1	Non Native
คอมพิวเตอร์	ง 14201	Eng	-	40	1	Non Native
อังกฤษ (grammar)	อ 14201	Eng	20	120	3	Native
ภาษาจีน	จ 14201	Chinese	20	40	2	Native
รวมวิชาเพิ่มเติม			160	480	13	
กิจกรรมพัฒนาผู้เรียน						
ชมรม (ดนตรี)		Chinese	20	40	1	Native
ลูกเสือ		ภาษาไทย	40	40	1	ครูไทย
รวมกิจกรรมพัฒนาผู้เรียน			60	80	2	
กิจกรรมพิเศษ						
แนะแนว/บำเพ็ญประโยชน์			40			
รวมเวลาเรียน			1100	1400	36	
คาบแปด	Revision/Conversation				4	

วิชา	มัธยมศึกษาปีที่ 1 (Smart Sci)					
	ภาคเรียนที่ 1			ภาคเรียนที่ 2		
	รหัส	หน่วยกิต	คาบ/ภาค	รหัส	หน่วยกิต	คาบ/ภาค
ภาษาไทย	ท 21101	1.5	60	ท 21102	1.5	60
คณิตศาสตร์	ค 21101	1.5	130	ค 21102	1.5	120
วิทยาศาสตร์	ว 21101	1.5		ว 21102	1.5	
สังคม	ส 21101	1.5	60	ส 21103	1.5	60
ประวัติศาสตร์	ส 21102	0.5	20	ส 21104	0.5	20
สุขศึกษา	พ 21101	0.5	20	พ 21102	0.5	20
พลศึกษา /ว่ายน้ำ	พ 21101	0.5	20	พ 21102	0.5	20
ดนตรี	ศ 21101	0.5	20	ศ 21102	0.5	20
ศิลปะ	ศ 21101	0.5	20	ศ 21102	0.5	20
การงานอาชีพ	ง 21101	1	40	ง 21102	1	40
อังกฤษ (grammar)	อ 21101	1.5	60	อ 21102	1.5	60
รวมวิชาพื้นฐาน		11	450		11	440
สาระเพิ่มเติม	-	-		-	-	
คณิตศาสตร์-อังกฤษ	ค 21201	0.5	80	ค 21202	0.5	80
สังคม-อังกฤษ	ส 21201	0.5	40	ส 21202	0.5	40
วิทย์-อังกฤษ	ว 21201	0.5	80	ว 21202	0.5	80
ว่ายน้ำ	พ 21201		20	พ 21202		20
คอมพิวเตอร์	ง 21201	0.5	20	ง 21202	0.5	20
conversation	อ 21201	0.5	20	อ 21202	0.5	20
ภาษาจีน	จ 21201	0.5	20	จ 21202	0.5	20
คณิตศาสตร์เพิ่มเติม						
คณิตศาสตร์เสริมศักยภาพ	ค 21203	0.5	122	ค 21204	0.5	92
วิทยาศาสตร์เสริมศักยภาพ	ว 21203	0.5		ว 21204	0.5	
รวมวิชาเพิ่มเติม		4	402		4	372
กิจกรรมพัฒนาผู้เรียน						
ชมรม			20			20
ลูกเสือ			20			20
รวมกิจกรรมพัฒนาผู้เรียน			40			40
รวมเวลาเรียน			892			852

โครงสร้างหลักสูตรโรงเรียนอัสสัมชัญระยอง (ปีการศึกษา 2558) ม.ปลาย

วิชา	แผนการเรียนวิทย์ (Gifted)					
	ภาคเรียนที่ 1			ภาคเรียนที่ 2		
	รหัส	คาบ/ภาค	นก.	รหัส	คาบ/ภาค	นก.
ภาษาไทย	ท 31101	40	1.0	ท 31102	40	1.0
คณิตศาสตร์	ค 31101	50	1.0	ค 31102	50	1.0
วิทยาศาสตร์	ว 31101	50	1.0	ว 31102	50	1.0
สังคม	ส 31101	40	1.0	ส 31103	40	1.0
ประวัติศาสตร์	ส 31102	20	0.5	ส 31104	20	0.5
พลศึกษา (สุขศึกษา)	พ 31101	20	0.5	พ 31102	20	0.5
ดนตรี/ศิลปะ/นาฏศิลป์	ศ 31101	20	0.5	ศ 31102	20	0.5
การงานอาชีพ	ง 31101	20	0.5	ง 31102	20	0.5
อังกฤษ (grammar)	อ 31101	40	1.0	อ 31102	40	1.0
รวมวิชาพื้นฐาน		300	7.0		300	7.0
สาระเพิ่มเติม	-			-		
พุทธศาสนา	ส 31201	20	0.5	ส 31202	20	0.5
พลศึกษา	พ 31201	20	มก	พ 31202	20	มก
ภาษาอังกฤษ (เพิ่มเติม)	อ 31201	40	มก	อ 31202	40	มก
คณิตศาสตร์ชั้นสูง/ โอลิมปิก	ค 31201	80	1.5	ค 31202	60	1.5
ฟิสิกส์ชั้นสูง/โอลิมปิก	ว 31201	80	1.5	ว 31202	60	1.5
เคมีชั้นสูง/โอลิมปิก	ว 31221	80	1.5	ว 31222	60	1.5
ชีววิทยาชั้นสูง/โอลิมปิก	ว 31241	80	1.5	ว 31242	60	1.5
คณิตศาสตร์-อังกฤษ	ค 31205	40	0.5	ค 31206	40	0.5
สังคม-อังกฤษ	ส 31201	40	0.5	ส 31201	40	0.5
วิทย์-อังกฤษ	ว 31283	40	0.5	ว 31284	40	0.5
คอมพิวเตอร์	ง 31201	40	1.0	ง 31202	40	1.0
รวมวิชาเพิ่มเติม		560	9.0		480	9.0
กิจกรรมพัฒนาผู้เรียน						
ชมรม						
รวมกิจกรรมพัฒนาผู้เรียน		20			20	
รวมเวลาเรียน		880			800	

3.2 รายงานสรุปผลการนิเทศและรูปแบบการนิเทศ

ตารางที่ 29 สรุปผลการนิเทศการสอนระดับปฐมวัย ปีการศึกษา 2558

ระดับชั้น	จำนวน (คน)	ผลการนิเทศการสอน									
		ระดับดีเยี่ยม		ระดับดีมาก		ระดับดี		ระดับพอใช้		ระดับปรับปรุง	
		จำนวน	ร้อยละ	จำนวน	ร้อยละ	จำนวน	ร้อยละ	จำนวน	ร้อยละ	จำนวน	ร้อยละ
อนุบาล 1	7	2	28.57	5	71.43	0	0.00	0	0.00	0	0
อนุบาล 2	7	7	100.00	0	0.00	0	0.00	0	0.00	0	0
อนุบาล 3	6	6	100.00	0	0.00	0	0.00	0	0.00	0	0
รวม	20	15	75.00	5	25.00	0	0.00	0	0.00	0	0.00

ที่มา : งานวิชาการปฐมวัย ข้อมูล ณ วันที่ 11 เมษายน 2559

จากตารางที่ 29 พบว่าผลการนิเทศการสอนระดับปฐมวัย มีผลการนิเทศอยู่ในระดับดีเยี่ยม จำนวน 15 คน คิดเป็นร้อยละ 75 และระดับดีมากจำนวน 5 คน คิดเป็นร้อยละ 25

ตารางที่ 30 แสดงโครงการในแต่ละระดับชั้นของระดับปฐมวัย

ที่	ชื่อ-นามสกุล	ระดับชั้น	โครงการ
1	มิสเด่นเดือน เข้มเงิน	อ.1/1	ไข่เค็ม 3 สี
2	มิสสุณีย์ ทูมناهاด	อ.1/2	ไข่โตโนเสาร์
3	มิสมาลีรัตน์ ชูวังวัด	อ.1/3	การกรองน้ำ
4	มิสมณิรัตน์ กันทานนท์	อ.1/4	สีแสนสวยด้วยธรรมชาติ
5	มิสปรศนี ดินาค	อ.1/5	ดินมหัศจรรย์
6	มิสกัญพัชร อัจหาญ	อ.1/6	เต้าหู้เรนโบว์
7	มิสกมลวรรณ ดินาค	อ.1/7	แซนวิชแฟนซี
8	มิสรุ่งฤดี สุเทพ	อ.2/1	แป้งโดว์ฝีมือหนู
9	มิสละอองดาว รักบุญ	อ.2/2	น้ำปั่นแสนอร่อย
10	มิสสุธี จันทร์พราหมณ์	อ.2/3	ดอกไม้แสนสวย
11	มิสเกษร แก้วประดิษฐ์	อ.2/4	ปลูกต้นหอมจากหอมแดง
12	มิสสุภัทรา รัตนกุล	อ.2/5	ถั่วงอกคอนโด
13	มิสนิทรานันท์ จันทน์	อ.2/6	ไข่เจียวพระอาทิตย์
14	มิสพิชชานันท์ นินพ	อ.2/7	Plant fir Kid
15	มิสสายตา สีจันทร์	อ.3/1	โครงการอาหาร "คานาเป้"

ที่	ชื่อ-นามสกุล	ระดับชั้น	โครงการ
16	มิสนารี ชมเกษตร	อ.3/2	วุ้นผลไม้
17	มิสลาวัลย์ แสงพ่อง	อ.3/3	วิทยาศาสตร์การกรองน้ำ
18	มิสพัฒนา ศรีวิเชียร	อ.3/4	การทดลองดอกไม้บาน
19	มิสกาญจนา สุทธิธำกูร	อ.3/5	เค้กโดนัทกล้วยหอม
20	มิสทองเครือ แจ่มศรี	อ.3/6	วิทยาศาสตร์แก้ล่องหน

ตารางที่ 31 สรุปผลการนิเทศการสอนแบบโครงการ ระดับปฐมวัย ปีการศึกษา 2558

ระดับชั้น	จำนวน (คน)	ผลการนิเทศการสอน									
		ระดับดีเยี่ยม		ระดับดีมาก		ระดับดี		ระดับพอใช้		ระดับปรับปรุง	
		จำนวน	ร้อยละ	จำนวน	ร้อยละ	จำนวน	ร้อยละ	จำนวน	ร้อยละ	จำนวน	ร้อยละ
อนุบาล 1	7	6	85.71	1	14.29	0	0.00	0	0.00	0	0
อนุบาล 2	7	6	85.71	1	14.29	0	0.00	0	0.00	0	0
อนุบาล 3	6	6	100.00	0	0.00	0	0.00	0	0.00	0	0
รวม	20	18	90.00	2	10.00	0	0.00	0	0.00	0	0

ที่มา : งานวิชาการปฐมวัย ข้อมูล ณ วันที่ 11 เมษายน 2559

จากตารางที่ 31 พบว่าผลการนิเทศการสอนแบบโครงการระดับปฐมวัย มีผลการนิเทศอยู่ในระดับดีเยี่ยม จำนวน 18 คน คิดเป็นร้อยละ 90 และระดับดีมากจำนวน 2 คน คิดเป็นร้อยละ 10

ตารางที่ 32 สรุปผลการนิเทศการจัดบรรยากาศในห้องเรียน ระดับปฐมวัย ปีการศึกษา 2558

ระดับชั้น	จำนวน (คน)	ผลการนิเทศการสอน									
		ระดับดีเยี่ยม		ระดับดีมาก		ระดับดี		ระดับพอใช้		ระดับปรับปรุง	
		จำนวน	ร้อยละ	จำนวน	ร้อยละ	จำนวน	ร้อยละ	จำนวน	ร้อยละ	จำนวน	ร้อยละ
อนุบาล 1	7	4	57.14	3	42.86	0	0.00	0	0.00	0	0
อนุบาล 2	7	0	0.00	0	0.00	7	100.00	0	0.00	0	0
อนุบาล 3	6	1	16.67	5	83.33	0	0.00	0	0.00	0	0
ห้องปฏิบัติการ	5	1	20.00	4	80.00	0	0.00	0	0.00	0	0
รวม	25	6	24.00	12	48.00	7	28.00	0	0.00	0	0.00

ที่มา : งานวิชาการปฐมวัย ข้อมูล ณ วันที่ 11 เมษายน 2559

จากตารางที่ 32 พบว่าผลการนิเทศการจัดบรรยากาศในห้องเรียนระดับปฐมวัย มีผลการนิเทศอยู่ในระดับดีเยี่ยม จำนวน 6 คน คิดเป็นร้อยละ 24 ระดับดีมากจำนวน 12 คน คิดเป็นร้อยละ 48 และระดับดี จำนวน 7 คน คิดเป็นร้อยละ 28

ตารางที่ 33 สรุปผลการนิเทศการสอน ปีการศึกษา 2558

กลุ่มสาระการเรียนรู้	จำนวน ครูผู้สอนใน กลุ่มสาระฯ	ผลการนิเทศการสอน									
		ระดับดีมาก		ระดับดี		ระดับปานกลาง		ระดับปรับปรุง		อื่นๆ	
		จำนวน	ร้อยละ	จำนวน	ร้อยละ	จำนวน	ร้อยละ	จำนวน	ร้อยละ	จำนวน	ร้อยละ
ภาษาไทย	13	8	61.54	5	38.46	0	0	0	0	0	0
คณิตศาสตร์	11	0	0.00	1	9.09	10	90.91	0	0	0	0
วิทยาศาสตร์	9	0	0.00	3	33.33	6	66.67	0	0	0	0
สังคมศึกษาฯ	11	1	9.09	4	36.36	6	54.55	0	0	0	0
สุขศึกษาและพลศึกษา	14	9	64.29	4	28.57	1	7.14	0	0	0	0
ศิลปะ/ดนตรี	8	0	0.00	1	12.50	7	87.50	0	0	0	0
การงานอาชีพฯ	11	0	0.00	6	54.55	4	36.36	1	9.09	0	0
ภาษาต่างประเทศ	15	2	13.33	3	20.00	9	60.00	1	6.67	0	0
รวม	92	20	21.74	27	29.35	43	46.74	2	2.17	0	0

ที่มา : ฝ่ายวิชาการ ข้อมูล ณ วันที่ 11 เมษายน 2559

หมายเหตุ ครูผู้สอนบางท่านได้รับการนิเทศจากมหาวิทยาลัยที่ครูกำลังศึกษาอยู่

3.3 การวัดและประเมินผลการเรียน

ตารางที่ 34 ตารางแสดงสัดส่วนการวัดผลรายวิชาพื้นฐาน ระดับประถมศึกษา

ระดับชั้น	ประถมศึกษาปีที่ 1 - 6				
	ก่อนกลางภาค	กลางภาค	หลังกลางภาค	Portfolio	ปลายภาค
รายวิชาพื้นฐาน					
ภาษาไทย	20	20	20	10	30
คณิตศาสตร์	20	20	20	10	30
วิทยาศาสตร์	20	20	20	10	30
สังคมศึกษา	20	20	20	10	30
สุขศึกษา	40	10	40	-	10
พลศึกษา	-	-	-	-	-
ศิลปะ	40	10	40	-	10
การงานอาชีพ	40	10	40	-	10
ภาษาอังกฤษ	20	20	20	10	30

ที่มา : ฝ่ายวิชาการ ข้อมูล ณ วันที่ 11 เมษายน 2559

ตารางที่ 35 ตารางแสดงสัดส่วนการวัดผลรายวิชาพื้นฐาน ระดับมัธยมศึกษา

ระดับชั้น	มัธยมศึกษาปีที่ 1 - 3				
รายวิชาพื้นฐาน	ก่อนกลางภาค	กลางภาค	หลังกลางภาค	Portfolio	ปลายภาค
ภาษาไทย	20	20	20	10	30
คณิตศาสตร์	20	20	20	10	30
วิทยาศาสตร์	20	20	20	10	30
สังคมศึกษา	20	20	20	10	30
สุขศึกษา	40	10	40	-	10
พลศึกษา	-	-	-	-	-
ศิลปะ	40	10	40	-	10
การงานอาชีพ	40	10	40	-	10
ภาษาอังกฤษ	20	20	20	10	30

ที่มา : ฝ่ายวิชาการ ข้อมูล ณ วันที่ 11 เมษายน 2559

ระดับชั้น	มัธยมศึกษาปีที่ 4 - 6				
รายวิชาพื้นฐาน	ก่อนกลางภาค	กลางภาค	หลังกลางภาค	Portfolio	ปลายภาค
ภาษาไทย	25	20	25	10	20
คณิตศาสตร์	25	20	25	10	20
วิทยาศาสตร์	25	20	25	10	20
สังคมศึกษา	25	20	25	10	20
สุขศึกษา	40	10	40	-	10
พลศึกษา	30	20	30	-	20
ศิลปะ	40	10	40	-	10
การงานอาชีพ	40	10	40	-	10
ภาษาอังกฤษ	25	20	25	10	20

ที่มา : ฝ่ายวิชาการ ข้อมูล ณ วันที่ 11 เมษายน 2559