

บทที่ 3

สารสนเทศเพื่อการบริหารงานวิชาการ

3.1 หลักสูตรและการเรียนการสอน

โครงสร้างหลักสูตรโรงเรียนอัสสัมชัญระยอง

ปีการศึกษา 2556

ช่วงชั้นที่ 1 (ประถมศึกษาปีที่ 1-3)

สาระการเรียนรู้ พื้นฐาน	ประถมศึกษาปีที่ 1			ประถมศึกษาปีที่ 2			ประถมศึกษาปีที่ 3		
	รหัส	ชม. /ปี (ตาม หลักสูตร)	ชม. /ปี (จัดจริง)	รหัส	ชม. /ปี (ตาม หลักสูตร)	ชม. /ปี (จัดจริง)	รหัส	ชม. /ปี (ตาม หลักสูตร)	ชม. /ปี (จัดจริง)
ภาษาไทย	ท 11101	200	200	ท 12101	200	200	ท 13101	200	200
คณิตศาสตร์ (ไทย)	ค 11101	200	160	ค 12101	200	160	ค 13101	200	160
คณิตศาสตร์ (Eng)	ค 11101		40	ค 12101		40	ค 13101		40
วิทยาศาสตร์	ว 11101	80	80	ว 12101	80	80	ว 13101	80	80
สังคม	ส 11101	80	80	ส 12101	80	80	ส 13101	80	80
ประวัติศาสตร์	ส 11101	40	40	ส 12101	40	40	ส 13101	40	40
สุขศึกษา	พ 11101	40	40	พ 12101	40	40	พ 13101	40	40
พลศึกษา	พ 11101	40	40	พ 12101	40	40	พ 13101	40	40
ดนตรี	ศ 11101	40	40	ศ 12101	40	40	ศ 13101	40	40
ศิลปะ	ศ 11101	40	40	ศ 12101	40	40	ศ 13101	40	40
การงานอาชีพ	ง 11101	40	40	ง 12101	40	40	ง 13101	40	40
conversation	อ 11101	40	80	อ 12101	40	80	อ 13101	40	80
รวมวิชาพื้นฐาน		840	880		840	880		840	880
สาระเพิ่มเติม	-								
คณิตศาสตร์-อังกฤษ	ค 11201	20	40	ค 12201	20	40	ค 13201	20	40
สังคม-อังกฤษ	ส 11201	20	80	ส 12201	20	80	ส 13201	20	80
วิทย์-อังกฤษ	ว 11201	20	80	ว 12201	20	80	ว 13201	20	80
ว่ายน้ำ	พ 11201	-	40	พ 12201	-	40	พ 13201	-	40
คอมพิวเตอร์	ง 11201	-	40	ง 12201	-	40	ง 13201	-	40
อังกฤษ (grammar)	อ 11201	20	120	อ 12201	20	120	อ 13201	20	120
รวมวิชาเพิ่มเติม		80	400		80	400		80	400

สาระการเรียนรู้ พื้นฐาน	ประถมศึกษาปีที่ 1			ประถมศึกษาปีที่ 2			ประถมศึกษาปีที่ 3		
	รหัส	ชม. /ปี (ตาม หลักสูตร)	ชม. /ปี (จัดจริง)	รหัส	ชม. /ปี (ตาม หลักสูตร)	ชม. /ปี (จัดจริง)	รหัส	ชม. /ปี (ตาม หลักสูตร)	ชม. /ปี (จัดจริง)
กิจกรรมพัฒนาผู้เรียน									
ชมรม		40	40		40	40		40	40
ลูกเสือ		40	40		40	40		40	40
รวมกิจกรรมพัฒนา ผู้เรียน		80	80		80	80		80	80
กิจกรรมพิเศษ									
โยคะ		40	40		40	40		40	40
รวมเวลาเรียน		1,040	1,400		1,040	1,400		1,040	1,400

หมายเหตุ จัดคาบเรียนละ 50 นาที เท่ากับ 1,400 ชั่วโมงต่อปี
 แนวนวแทรกในคาบโฮมรูม (35 คาบ/สัปดาห์ * 40 สัปดาห์ = 1,400 ชั่วโมง)

โครงสร้างหลักสูตรโรงเรียนอัสสัมชัญระยอง

ปีการศึกษา 2556

สาระการเรียนรู้ พื้นฐาน	ประถมศึกษาปีที่ 4			ประถมศึกษาปีที่ 5			ประถมศึกษาปีที่ 6		
	รหัส	ชม. /ปี (ตาม หลักสูตร)	ชม. /ปี (จัดจริง)	รหัส	ชม. /ปี (ตาม หลักสูตร)	ชม. /ปี (จัดจริง)	รหัส	ชม. /ปี (ตาม หลักสูตร)	ชม. /ปี (จัดจริง)
ภาษาไทย	ท 14101	160	160	ท 15101	160	160	ท 16101	160	160
คณิตศาสตร์ (ไทย)	ค 14101	160	160	ค 15101	160	160	ค 16101	160	160
วิทยาศาสตร์	ว 14101	80	80	ว 15101	80	80	ว 16101	80	80
สังคม	ส 14101	80	80	ส 15101	80	80	ส 16101	80	80
ประวัติศาสตร์	ส 14101	40	40	ส 15101	40	40	ส 16101	40	40
สุขศึกษา	พ 14101	40	40	พ 15101	40	40	พ 16101	40	40
พลศึกษา	พ 14101	40	40	พ 15101	40	40	พ 16101	40	40
ดนตรี	ศ 14101	40	40	ศ 15101	40	40	ศ 16101	40	40
ศิลปะ	ศ 14101	40	40	ศ 15101	40	40	ศ 16101	40	40
การงานอาชีพ	ง 14101	80	80	ง 15101	80	80	ง 16101	80	80
conversation	อ 14101	80	80	อ 15101	80	80	อ 16101	80	80
รวมวิชาพื้นฐาน		840	840		840	840		840	840
สาระเพิ่มเติม	-								
คณิตศาสตร์-อังกฤษ	ค 14201	20	80	ค 15201	20	80	ค 16201	20	80
สังคม-อังกฤษ	ส 14201	20	80	ส 15201	20	80	ส 16201	20	80
วิทย์-อังกฤษ	ว 14201	20	80	ว 15201	20	80	ว 16201	20	80
ว่ายน้ำ	พ 14201	-	40	พ 15201	-	40	พ 16201	-	40
คอมพิวเตอร์	ง 14201	-	40	ง 15201	-	40	ง 16201	-	40
อังกฤษ (grammar)	อ 14201	-	120	อ 15201	-	120	อ 16201	-	120
ภาษาจีน	จ 14201	20	40	จ 15201	20	40	จ 16201	20	40
รวมวิชาเพิ่มเติม		80	480		80	480		80	480

สาระการเรียนรู้ พื้นฐาน	ประถมศึกษาปีที่ 4			ประถมศึกษาปีที่ 5			ประถมศึกษาปีที่ 6		
	รหัส	ชม. /ปี (ตาม หลักสูตร)	ชม. /ปี (จัดจริง)	รหัส	ชม. /ปี (ตาม หลักสูตร)	ชม. /ปี (จัดจริง)	รหัส	ชม. /ปี (ตาม หลักสูตร)	ชม. /ปี (จัดจริง)
กิจกรรมพัฒนาผู้เรียน									
ชมรม		40	40		40	40		40	40
ลูกเสือ		40	40		40	40		40	40
รวมกิจกรรมพัฒนา ผู้เรียน		80	80		80	80		80	80
กิจกรรมพิเศษ									
แนะแนว/บำเพ็ญ ประโยชน์		40			40			40	
รวมเวลาเรียน		1040	1400		1040	1400		1040	1400

หมายเหตุ จัดคาบเรียนละ 50 นาที เท่ากับ 1,400 ชั่วโมงต่อปี
 แผนแนะแนวแทรกในคาบโฮมรูม (35 คาบ/สัปดาห์ * 40 สัปดาห์ = 1,400 ชั่วโมง)

โครงสร้างหลักสูตรโรงเรียนอัสสัมชัญระยอง
ปีการศึกษา 2556

รายวิชา	มัธยมศึกษาปีที่ 1					
	ภาคเรียนที่ 1			ภาคเรียนที่ 2		
	รหัส	คาบ/ภาค	คาบ/ส.	รหัส	คาบ/ภาค	คาบ/ส.
ภาษาไทย	ท 21101	60	3	ท 21102	60	3
คณิตศาสตร์ (ไทย)	ค 21101	60	3	ค 21102	60	3
วิทยาศาสตร์	ว 21101	60	3	ว 21102	60	3
สังคม	ส 21101	60	3	ส 21103	60	3
ประวัติศาสตร์	ส 21102	20	1	ส 21104	20	1
สุขศึกษา	พ 21101	20	1	พ 21102	20	1
พลศึกษา	พ 21101	20	1	พ 21102	20	1
ดนตรี	ศ 21101	20	1	ศ 21102	20	1
ศิลปะ	ศ 21101	20	1	ศ 21102	20	1
การงานอาชีพ	ง 21101	40	2	ง 21102	40	2
อังกฤษ (grammar)	อ 21101	60	3	อ 21102	60	3
รวมวิชาพื้นฐาน		440	22		440	22
สาระเพิ่มเติม	-			-		
คณิตศาสตร์-อังกฤษ	ค 21201	40	2	ค 21202	40	2
สังคม-อังกฤษ	ส 21201	40	2	ส 21202	40	2
วิทย์-อังกฤษ	ว 21201	40	2	ว 21202	40	2
ว่ายน้ำ	พ 21201	20	1	พ 21202	20	1
คอมพิวเตอร์	ง 21201	20	1	ง 21202	20	1
conversation	อ 21201	20	1	อ 21202	20	1
คณิตศาสตร์เสริม	ค 21203	20	1	ค 21204	20	1
ภาษาจีน	จ 21201	20	1	จ 21202	20	1
รวมวิชาเพิ่มเติม		220	11		220	11
กิจกรรมพัฒนาผู้เรียน						
ชมรม		20	1		20	1
ลูกเสือ		20	1		20	1
รวมกิจกรรมพัฒนาผู้เรียน		40	2		40	2
รวมเวลาเรียน		700	35		700	35

โครงสร้างหลักสูตรโรงเรียนอัสสัมชัญระยอง
ปีการศึกษา 2556

รายวิชา	มัธยมศึกษาปีที่ 2					
	ภาคเรียนที่ 1			ภาคเรียนที่ 2		
	รหัส	คาบ/ภาค	คาบ/ส.	รหัส	คาบ/ภาค	คาบ/ส.
ภาษาไทย	ท 22101	60	3	ท 22102	60	3
คณิตศาสตร์ (ไทย)	ค 22101	60	3	ค 22102	60	3
วิทยาศาสตร์	ว 22101	60	3	ว 22102	60	3
สังคม	ส 22101	60	3	ส 22103	60	3
ประวัติศาสตร์	ส 22102	20	1	ส 22104	20	1
สุขศึกษา	พ 22101	20	1	พ 22102	20	1
พลศึกษา	พ 22101	20	1	พ 22102	20	1
ดนตรี	ศ 22101	20	1	ศ 22102	20	1
ศิลปะ	ศ 22101	20	1	ศ 22102	20	1
การงานอาชีพ	ง 22101	40	2	ง 22102	40	2
อังกฤษ (grammar)	อ 22101	60	3	อ 22102	60	3
รวมวิชาพื้นฐาน		440	22		440	22
สาระเพิ่มเติม	-			-		
คณิตศาสตร์-อังกฤษ	ค 22201	40	2	ค 22202	40	2
สังคม-อังกฤษ	ส 22201	40	2	ส 22202	40	2
วิทย์-อังกฤษ	ว 22201	40	2	ว 22202	40	2
ว่ายน้ำ	พ 22201	20	1	พ 22202	20	1
คอมพิวเตอร์	ง 22201	20	1	ง 22202	20	1
conversation	อ 22201	20	1	อ 22202	20	1
คณิตศาสตร์เสริม	ค 22203	20	1	ค 22204	20	1
ภาษาจีน	จ 22201	20	1	จ 22202	20	1
รวมวิชาเพิ่มเติม		220	11		220	11
กิจกรรมพัฒนาผู้เรียน						
ชมรม		20	1		20	1
ลูกเสือ		20	1		20	1
รวมกิจกรรมพัฒนาผู้เรียน		40	2		40	2
รวมเวลาเรียน		700	35		700	35

โครงสร้างหลักสูตรโรงเรียนอัสสัมชัญระยอง
ปีการศึกษา 2556

รายวิชา	มัธยมศึกษาปีที่ 3					
	ภาคเรียนที่ 1			ภาคเรียนที่ 2		
	รหัส	คาบ/ภาค	คาบ/ส.	รหัส	คาบ/ภาค	คาบ/ส.
ภาษาไทย	ท 23101	60	3	ท 23102	60	3
คณิตศาสตร์ (ไทย)	ค 23101	60	3	ค 23102	60	3
วิทยาศาสตร์	ว 23101	60	3	ว 23102	60	3
สังคม	ส 23101	60	3	ส 23103	60	3
ประวัติศาสตร์	ส 23102	20	1	ส 23104	20	1
สุขศึกษา	พ 23101	20	1	พ 23102	20	1
พลศึกษา	พ 23101	20	1	พ 23102	20	1
ดนตรี	ศ 23101	20	1	ศ 23102	20	1
ศิลปะ	ศ 23101	20	1	ศ 23102	20	1
การงานอาชีพ	ง 23101	40	2	ง 23102	40	2
อังกฤษ (grammar)	อ 23101	60	3	อ 23102	60	3
รวมวิชาพื้นฐาน		440	22		440	22
สาระเพิ่มเติม	-			-		
คณิตศาสตร์-อังกฤษ	ค 23201	40	2	ค 23202	40	2
สังคม-อังกฤษ	ส 23201	40	2	ส 23202	40	2
วิทย์-อังกฤษ	ว 23201	40	2	ว 23202	40	2
ว่ายน้ำ	พ 23201	20	1	พ 23202	20	1
คอมพิวเตอร์	ง 23201	20	1	ง 23202	20	1
conversation	อ 23201	20	1	อ 23202	20	1
คณิตศาสตร์เสริม	ค 23203	20	1	ค 23204	20	1
ภาษาจีน	จ 23201	20	1	จ 23202	20	1
รวมวิชาเพิ่มเติม		220	11		220	11
กิจกรรมพัฒนาผู้เรียน						
ชมรม		20	1		20	1
ลูกเสือ		20	1		20	1
รวมกิจกรรมพัฒนาผู้เรียน		40	2		40	2
รวมเวลาเรียน		700	35		700	35

โครงสร้างหลักสูตรโรงเรียนอัสสัมชัญระยอง
ปีการศึกษา 2556

รายวิชา	แผนการเรียนวิทย์					
	ภาคเรียนที่ 1			ภาคเรียนที่ 2		
	รหัส	คาบ/ภาค	คาบ/ส.	รหัส	คาบ/ภาค	คาบ/ส.
ภาษาไทย	ท 31101	40	2	ท 31102	40	2
คณิตศาสตร์	ค 31101	40	2	ค 31102	40	2
วิทยาศาสตร์	ว 31101	40	2	ว 31102	40	2
สังคม	ส 31101	40	2	ส 31103	40	2
ประวัติศาสตร์	ส 31102	20	1	ส 31104	20	1
พลศึกษา (สุขศึกษา)	พ 31101	20	1	พ 31102	20	1
ดนตรี/ศิลปะ/นาฏศิลป์	ศ 31101	20	1	ศ 31102	20	1
การงานอาชีพ	ง 31101	20	1	ง 31102	20	1
อังกฤษ (grammar)	อ 31101	40	2	อ 31102	40	2
รวมวิชาพื้นฐาน		280	14		280	14
สาระเพิ่มเติม	-			-		
พุทธศาสนา	ส 31201	20	1	ส 31202	20	1
พลศึกษา	พ 31201	20	1	พ 31202	20	1
ภาษาอังกฤษ (เพิ่มเติม)	อ 31201	40	2	อ 31202	40	2
คณิตศาสตร์เสริม	ค 31201	40	2	ค 31202	40	2
ฟิสิกส์	ว 31201	40	2	ว 31202	40	2
เคมี	ว 31221	40	2	ว 31222	40	2
ชีววิทยา	ว 31241	40	2	ว 31242	40	2
สนทนาภาษาอังกฤษ						
Reading						
ภาษาจีน						
วิทยาศาสตร์กายภาพ						
ภาษาไทยเพิ่มเติม						
คณิตศาสตร์-อังกฤษ	ค 31205	40	2	ค 31206	40	2
สังคม-อังกฤษ	ส 31201	40	2	ส 31201	40	2
วิทย์-อังกฤษ	ว 31283	40	2	ว 31284	40	2
คอมพิวเตอร์	ง 31201	40	2	ง 31202	40	2
รวมวิชาเพิ่มเติม		400	20		400	20
กิจกรรมพัฒนาผู้เรียน						
ชมรม		20(วิทย์)	1		20(วิทย์)	1
บำเพ็ญประโยชน์						
รวมกิจกรรมพัฒนาผู้เรียน		0	1		0	1
รวมเวลาเรียน		700	35		700	35

โครงสร้างหลักสูตรโรงเรียนอัสสัมชัญระยอง
ปีการศึกษา 2556

	แผนการเรียน ศิลป์					
	ภาคเรียนที่ 1			ภาคเรียนที่ 2		
	รหัส	คาบ/ภาค	คาบ/ส.	รหัส	คาบ/ภาค	คาบ/ส.
ภาษาไทย	ท 31101	40	2	ท 31102	40	2
คณิตศาสตร์	ค 31101	40	2	ค 31102	40	2
วิทยาศาสตร์	ว 31101	40	2	ว 31102	40	2
สังคม	ส 31101	40	2	ส 31103	40	2
ประวัติศาสตร์	ส 31102	20	1	ส 31104	20	1
พลศึกษา (สุขศึกษา)	พ 31101	20	1	พ 31102	20	1
ดนตรี/ศิลปะ/นาฏศิลป์	ศ 31101	20	1	ศ 31102	20	1
การงานอาชีพ	ง 31101	20	1	ง 31102	20	1
อังกฤษ (grammar)	อ 31101	40	2	อ 31102	40	2
รวมวิชาพื้นฐาน		280	14		280	14
สาระเพิ่มเติม	-			-		
พุทธศาสนา	ส 31201	20	1	ส 31202	20	1
พลศึกษา	พ 31201	20	1	พ 31202	20	1
ภาษาอังกฤษ (เพิ่มเติม)	อ 31201	40	2	อ 31202	40	2
คณิตศาสตร์เสริม	ค 31203	20	1	ค 31204	20	1
ฟิสิกส์						
เคมี						
ชีววิทยา						
สนทนาภาษาอังกฤษ	อ 31203	40	2	อ 31204	40	2
Reading	อ 31205	60	3	อ 31206	60	3
ภาษาจีน						
วิทยาศาสตร์กายภาพ	ว 31281	20	1	ว 31282	20	1
ภาษาไทยเพิ่มเติม	ท 31201	20	1	ท 31202	20	1
คณิตศาสตร์-อังกฤษ	ค 31203	40	2	ค 31204	40	2
สังคม-อังกฤษ	ส 31203	40	2	ส 31204	40	2
วิทย์-อังกฤษ	ว 31283	40	2	ว 31284	40	2
คอมพิวเตอร์	ง 31201	40	2	ง 31202	40	2
รวมวิชาเพิ่มเติม		400	20		400	20
กิจกรรมพัฒนาผู้เรียน						
ชมรม		20(คณิต)	1		20(คณิต)	1
บำเพ็ญประโยชน์						
รวมกิจกรรมพัฒนาผู้เรียน		0	0		0	0
รวมเวลาเรียน		700	34		700	34

โครงสร้างหลักสูตรโรงเรียนอัสสัมชัญระยอง
ปีการศึกษา 2556

	แผนการเรียนศิลป์-จีน					
	ภาคเรียนที่ 1			ภาคเรียนที่ 2		
	รหัส	คาบ/ภาค	คาบ/ส.	รหัส	คาบ/ภาค	คาบ/ส.
ภาษาไทย	ท 31101	40	2	ท 31102	40	2
คณิตศาสตร์	ค 31101	40	2	ค 31102	40	2
วิทยาศาสตร์	ว 31101	40	2	ว 31102	40	2
สังคม	ส 31101	40	2	ส 31103	40	2
ประวัติศาสตร์	ส 31102	20	1	ส 31104	20	1
พลศึกษา (สุขศึกษา)	พ 31101	20	1	พ 31102	20	1
ดนตรี/ศิลปะ/นาฏศิลป์	ศ 31101	20	1	ศ 31102	20	1
การงานอาชีพ	ง 31101	20	1	ง 31102	20	1
อังกฤษ (grammar)	อ 31101	40	2	อ 31102	40	2
รวมวิชาพื้นฐาน		280	14		280	14
สาระเพิ่มเติม	-			-		
พุทธศาสนา	ส 31201	20	1	ส 31202	20	1
พลศึกษา	พ 31201	20	1	พ 31202	20	1
ภาษาอังกฤษ (เพิ่มเติม)	อ 31201	40	2	อ 31202	40	2
คณิตศาสตร์เสริม						
ฟิสิกส์						
เคมี						
ชีววิทยา						
สนทนาภาษาอังกฤษ	อ 31203	40	2	อ 31204	40	2
Reading						
ภาษาจีน	จ31201	100	5	จ31202	100	5
วิทยาศาสตร์กายภาพ	ว 31281	20	1	ว 31282	20	1
ภาษาไทยเพิ่มเติม	ท 31201	20	1	ท 31202	20	1
คณิตศาสตร์-อังกฤษ	ค 31203	40	2	ค 31203	40	2
สังคม-อังกฤษ	ส 31203	40	2	ส 32203	40	2
วิทย์-อังกฤษ	ว 31283	40	2	ว 31284	40	2
คอมพิวเตอร์	ง 31201	40	2	ง 31202	40	2
รวมวิชาเพิ่มเติม		420	21		420	21
กิจกรรมพัฒนาผู้เรียน						
ชมรม						
บำเพ็ญประโยชน์						
รวมกิจกรรมพัฒนาผู้เรียน		0	0		0	0
รวมเวลาเรียน		700	35		700	35

3.2 รายงานสรุปผลการนิเทศและรูปแบบการนิเทศ

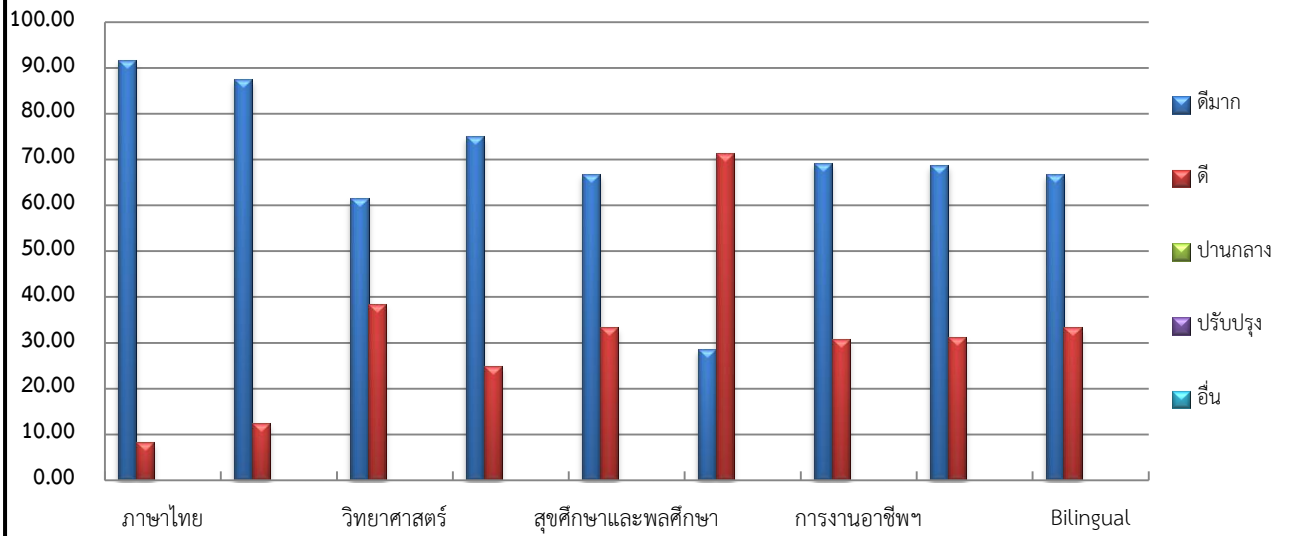
สรุปนิเทศการสอน ภาคเรียนที่ 1-2 ปีการศึกษา 2555

กลุ่มสาระการเรียนรู้	จำนวน ครูผู้สอนใน กลุ่มสาระฯ (ครู 1*2 ภาคเรียน)	ผลการนิเทศการสอน									
		ระดับดีมาก		ระดับดี		ระดับปานกลาง		ระดับปรับปรุง		อื่นๆ	
		จำนวน	ร้อยละ	จำนวน	ร้อยละ	จำนวน	ร้อยละ	จำนวน	ร้อยละ	จำนวน	ร้อยละ
ภาษาไทย	12	11	91.67	1	8.33	0	0.00	0	0.00	0	0.00
คณิตศาสตร์	16	14	87.50	2	12.50	0	0.00	0	0.00	0	0.00
วิทยาศาสตร์	13	8	61.54	5	38.46	0	0.00	0	0.00	0	0.00
สังคมศึกษาฯ	12	9	75.00	3	25.00	0	0.00	0	0.00	0	0.00
สุขศึกษาและ พลศึกษา	15	10	66.67	5	33.33	0	0.00	0	0.00	0	0.00
ศิลปะ	7	2	28.57	5	71.43	0	0.00	0	0.00	0	0.00
การงานอาชีพฯ	13	9	69.23	4	30.77	0	0.00	0	0.00	0	0.00
ภาษาต่างประเทศ	16	11	68.75	5	31.25	0	0.00	0	0.00	0	0.00
Bilingual	9	6	66.67	3	33.33	0	0.00	0	0.00	0	0.00
รวม	113	80	70.80	33	29.20	0	0.00	0	0.00	0	0.00

หมายเหตุ ครูผู้สอนบางกลุ่มสาระจะสอนทั้งระดับประถมและมัธยม การนิเทศสามารถรับการนิเทศได้ทั้ง 2 ระดับ

กราฟสรุปนิเทศการสอน

ปีการศึกษา 2556



3.3 การวัดและประเมินผลการเรียน

ตารางแสดงสัดส่วนการวัดผลรายวิชาพื้นฐาน

ระดับชั้น	ประถมศึกษาปีที่ 1 - 6				
	ก่อนกลางภาค	กลางภาค	หลังกลางภาค	Portfolio	ปลายภาค
ภาษาไทย	20	20	20	10	30
คณิตศาสตร์	20	20	20	10	30
วิทยาศาสตร์	20	20	20	10	30
สังคมศึกษา	20	20	20	10	30
สุขศึกษา	40	10	40	-	10
พลศึกษา	-	-	-	-	-
ศิลปะ	40	10	40	-	10
การงานอาชีพ	40	10	40	-	10
ภาษาอังกฤษ	20	20	20	10	30

ระดับชั้น	มัธยมศึกษาปีที่ 1 - 3				
รายวิชาพื้นฐาน	ก่อนกลางภาค	กลางภาค	หลังกลางภาค	Portfolio	ปลายภาค
ภาษาไทย	20	20	20	10	30
คณิตศาสตร์	20	20	20	10	30
วิทยาศาสตร์	20	20	20	10	30
สังคมศึกษาฯ	20	20	20	10	30
สุขศึกษาฯ	40	10	40	-	10
พลศึกษา	-	-	-	-	-
ศิลปะ	40	10	40	-	10
การงานอาชีพ	40	10	40	-	10
ภาษาอังกฤษ	20	20	20	10	30

ระดับชั้น	มัธยมศึกษาปีที่ 4 - 6				
รายวิชาพื้นฐาน	ก่อนกลางภาค	กลางภาค	หลังกลางภาค	Portfolio	ปลายภาค
ภาษาไทย	25	20	25	10	20
คณิตศาสตร์	25	20	25	10	20
วิทยาศาสตร์	25	20	25	10	20
สังคมศึกษาฯ	25	20	25	10	20
สุขศึกษาฯ	40	10	40	-	10
พลศึกษา	30	20	30	-	20
ศิลปะ	40	10	40	-	10
การงานอาชีพ	40	10	40	-	10
ภาษาอังกฤษ	25	20	25	10	20