

เอกสารประกอบการเรียนรู้

เพื่อทบทวนบทเรียนภาคฤดูร้อน

วิชา วิทยาศาสตร์

ระดับชั้น ป.2

เอกสารประกอบการเรียนรู้

เนื้อหา : ทบทวนบทเรียนการเรียนรู้ช่วงภาคเรียนฤดูร้อน

วิชา วิทยาศาสตร์ ระดับชั้น ประถมศึกษาปีที่ 2

เรื่องที่ 1 สิ่งมีชีวิตและสิ่งไม่มีชีวิต

ให้นักเรียนอ่านหนังสือ วิทยาศาสตร์ ป.2 (Active Learning) หน้าที่ 19 – 29

และศึกษาเพิ่มเติมจาก QR Code หรือศึกษาค้นคว้าเพิ่มเติมด้วยตนเอง



และทำแบบฝึกหัดต่อไปนี้

1. ใบงานที่ 1 เรื่อง สิ่งมีชีวิตและสิ่งไม่มีชีวิต
2. ใบงานที่ 2 เรื่อง ลักษณะสำคัญของสิ่งมีชีวิตและสิ่งไม่มีชีวิต
3. แบบทดสอบหลังการเรียนรู้ด้วยตนเอง

****หมายเหตุ เอกสารและแบบฝึกหัดต่าง ๆ จัดทำขึ้นเพื่อพัฒนาความรู้ของผู้เรียน ไม่ได้ใช้เพื่อการค้า
ชื่อ-ชาย**

ใบงานที่ 1 เรื่อง สิ่งมีชีวิตและสิ่งไม่มีชีวิต

คำชี้แจง : ให้นักเรียนระบายสี สิ่งที่มีชีวิต และเขียนสิ่งมีชีวิตที่พบลงในช่องที่กำหนดให้



สิ่งมีชีวิตที่นักเรียนพบ :

.....

.....

.....

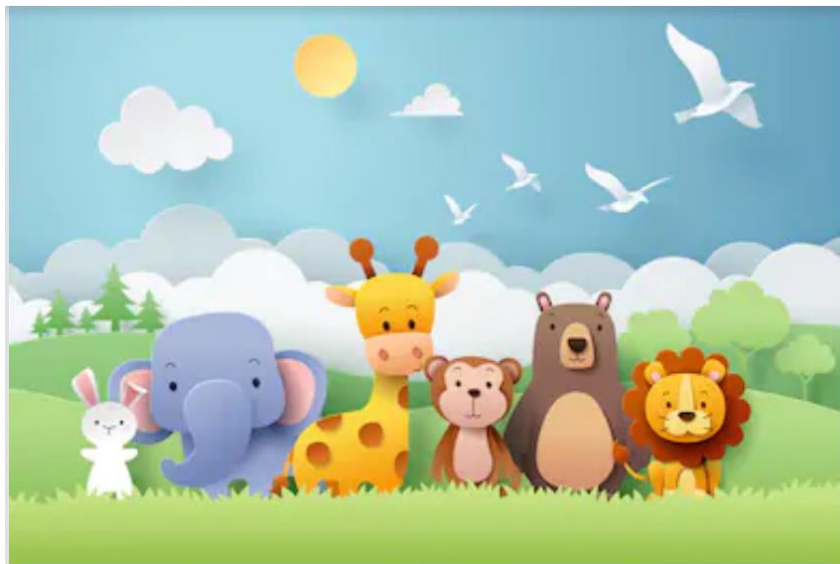
.....

ใบงานที่ 2 เรื่อง ลักษณะสำคัญของสิ่งมีชีวิต

คำชี้แจง : ให้นักเรียนเขียนลักษณะสำคัญของสัตว์ที่บ่งบอกว่าเป็นสิ่งมีชีวิต

1.....
.....
.....

2.....
.....
.....



3.....
.....
.....

4.....
.....
.....

5.....
.....
.....

แบบทดสอบหลังการศึกษาด้วยตนเอง

คำชี้แจง : ให้นักเรียนวงกลมรอบตัวอักษรหน้าคำตอบที่ถูกที่สุด

1. “สิ่งต่าง ๆ ที่อยู่รอบตัวเราทั้งสิ่งที่ธรรมชาติสร้างขึ้น และสิ่งที่มนุษย์สร้างขึ้น” จากข้อความเรียกว่าอะไร

ก. สังคม

ข. ครอบครั

ค. สิ่งแวดล้อม

2. ข้อใดกล่าวถึงลักษณะของสิ่งมีชีวิตได้**ไม่ถูกต้อง**

ก. ไม่มีการเจริญเติบโต

ข. ต้องการอากาศเพื่อหายใจ

ค. เคลื่อนที่และเคลื่อนไหวไม่ได้เอง

3. ข้อใดแสดงถึงลักษณะของสิ่งมีชีวิต

ก. ก้อยตกใจเมื่อเจอสุนัขเห่า

ข. ตึกตาเดินไปข้างหน้าเองได้เพราะถูกไขลาน

ค. ต้นไม้พลาสติกในแจกันไม่ต้องรดน้ำก็ไม่เหี่ยวเฉา

4. น้ำจัดเป็นสิ่งมีชีวิตหรือไม่ เพราะเหตุใด

ก. เป็นสิ่งมีชีวิต เพราะ เคลื่อนที่ได้เอง

ข. เป็นสิ่งมีชีวิต เพราะ มีการเปลี่ยนแปลงรูปร่างตามภาวะที่บรรจุ

ค. เป็นสิ่งไม่มีชีวิต เพราะ ไม่มีการตอบสนองต่อสิ่งเร้าและไม่มีการสืบพันธุ์

5. ข้อใดจักเป็นสิ่งมีชีวิต

ก. สุนัข นก ก้อนหิน

ข. คน ต้นไม้ ม้าลาย

ค. รถยนต์ จักรยาน เครื่องบิน

6. ถังออก โทรศัพท์ เรือดำน้ำ จากสิ่งที่กำหนดให้ข้อใดกล่าวถูกต้อง

ก. เรือดำน้ำจัดเป็นสิ่งมีชีวิต เพราะ สามารถเคลื่อนที่ได้ด้วยตนเอง

ข. ถังออกและโทรศัพท์จัดเป็นสิ่งไม่มีชีวิต เพราะ ไม่สามารถเคลื่อนที่ได้เอง

ค. โทรศัพท์และเรือดำน้ำจัดเป็นสิ่งไม่มีชีวิต เพราะ ไม่สามารถหายใจได้

7.



จากภาพสัมพันธ์กับลักษณะสำคัญของสิ่งมีชีวิตในข้อใดมากที่สุด

- ก. การเจริญเติบโต
- ข. การเคลื่อนที่
- ค. การสืบพันธุ์

8. ต้นไม้จัดเป็นสิ่งไม่มีชีวิต จากข้อความข้อใดกล่าวไม่ถูกต้อง

- ก. เห็นด้วย เพราะ ต้นไม้ไม่สามารถเคลื่อนที่ได้เอง
- ข. ไม่เห็นด้วย เพราะ ต้นไม้มีการขับถ่ายของเสีย
- ค. ไม่เห็นด้วย เพราะ ต้นไม้มีการเจริญเติบโต

ใช้ตอบคำถามข้อ 9. - 10.

เลิกสำรวจบริเวณสนามหญ้าหน้าบ้านของตนเอง แล้วพบสิ่งต่าง ๆ ดังนี้



9. จากการสำรวจ เล็กพบสิ่งมีชีวิตใดบ้าง

- ก. สุนัข นก
- ข. สุนัข นก ต้นไม้
- ค. ต้นไม้ แก้ว บัวรดน้ำ สายยาง

10. จากการสำรวจ เล็กพบสิ่งไม่มีชีวิตกี่ชนิด

- ก. 3 ชนิด
- ข. 4 ชนิด
- ค. 5 ชนิด