

เอกสารประกอบการเรียนรู้

เพื่อทบทวนบทเรียนภาคฤดูร้อน

วิชาวิทยาศาสตร์

ระดับชั้นมัธยมศึกษาปีที่ 2

เอกสารประกอบการเรียนรู้

เพื่อทบทวนบทเรียนภาคฤดูร้อน

วิชา วิทยาศาสตร์ ระดับชั้น มัธยมศึกษาปีที่ 2

เรื่องที่ 1 ระบบหมุนเวียนเลือด

ให้นักเรียนอ่านหนังสือ วิทยาศาสตร์ หน้า 18-29

หรือศึกษาค้นคว้าเพิ่มเติมด้วยตนเอง



และทำแบบฝึกหัดต่อไปนี้

1. แบบฝึกหัดที่ 1-2 เรื่อง ระบบหมุนเวียนเลือด
2. แบบทดสอบหลังเรียน เรื่อง ระบบหมุนเวียนเลือด

ที่มา : <http://www.pp.ac.th/ppweb/doc/tanyarad/IMG.pdf>

แบบฝึกหัดที่ 1

คำชี้แจง ให้นักเรียนเติมข้อความลงในช่องว่างให้ได้ใจความสมบูรณ์และถูกต้อง (10 คะแนน)

1. ระบบหมุนเวียนเลือดประกอบด้วย
2. ระบบหมุนเวียนเลือด ทำหน้าที่
3. ระบบหมุนเวียนเลือดแบบวงจรปิด หมายถึง
4. หัวใจห้องล่างซ้าย ทำหน้าที่
5. หลอดเลือด มี ชนิด ได้แก่
6. ซีพจร หมายถึง
7. หลอดเลือดดำ มีหน้าที่
8. หลอดเลือดที่มีขนาดเล็กเป็นฝอย และมีผนังบางมาก คือ
9. หัวใจส่วนใดที่มีกล้ามเนื้อหัวใจหนาที่สุด
10. การวัดซีพจร มีประโยชน์อย่างไร



แบบฝึกหัดที่ 2

คำชี้แจง ให้นักเรียนเติมข้อความลงในช่องว่างให้ได้ใจความสมบูรณ์และถูกต้อง (10 คะแนน)

1. ความดันเลือด หมายถึง
2. หลอดเลือดที่เหมาะสมสำหรับวัดความดันเลือด คือ
3. ค่าการวัดความดันเลือด มีหน่วยเป็น
4. เครื่องมือแพทย์ที่ใช้ในการวัดความดันเลือด เรียกว่า และในการวัด
แพทย์จะใช้ควบคู่กับ
5. ความดันเลือดขึ้นอยู่กับปัจจัยใดบ้าง
6. ส่วนประกอบของเลือดมีอะไรบ้าง
7. เซลล์เม็ดเลือดแดง มีอายุประมาณ วัน หลังจากนั้นจะถูกทำลายที่.....
8. ภายในเซลล์เม็ดเลือดแดงมี ซึ่งเป็นโปรตีนที่มีธาตุเหล็กเป็นองค์ประกอบ
9. เม็ดเลือดขาว ทำหน้าที่
10. เกล็ดเลือด ทำหน้าที่



คำชี้แจง ให้นักเรียนเลือกคำตอบที่ถูกต้องที่สุดเพียงคำตอบเดียว

- เลือดของคนเราประกอบด้วยอะไรบ้าง
 - น้ำเลือด ฮีโมโกลบิน เกล็ดเลือด
 - น้ำเลือด เม็ดเลือดขาว เม็ดเลือดดำ เกล็ดเลือด
 - น้ำเลือด ฮีโมโกลบิน เม็ดเลือดขาว เม็ดเลือดแดง
 - น้ำเลือด เม็ดเลือดแดง เม็ดเลือดขาว เกล็ดเลือด
- ส่วนประกอบของเลือดในข้อใดที่มีหน้าที่ช่วยให้เลือดแข็งตัวเมื่อเลือดไหลออกสู่ภายนอกร่างกาย
 - น้ำเลือด
 - เกล็ดเลือด
 - เม็ดเลือดแดง
 - เม็ดเลือดขาว
- การจับชีพจร เป็นการตรวจสอบการทำงานของระบบอวัยวะใด
 - ระบบหัวใจ
 - ระบบขับถ่าย
 - ระบบย่อยอาหาร
 - ระบบหมุนเวียนโลหิต
- หน้าที่ที่สำคัญของหัวใจ คือข้อใด
 - สร้างเม็ดเลือดแดง
 - เป็นแหล่งเก็บเลือด
 - เป็นแหล่งสร้างความรู้สึกรักนึกคิด
 - สูบฉีดเลือดไปเลี้ยงส่วนต่างๆ ของร่างกาย
- อีรเดซ มีน้ำหนัก 70 กิโลกรัม เลือดในร่างกายของเขามีน้ำหนักประมาณเท่าใด
 - 6 กิโลกรัม
 - 7 กิโลกรัม
 - 8 กิโลกรัม
 - 9 กิโลกรัม

6. . ค่าความดันเลือดของคนปกติมีค่าเฉลี่ยประมาณเท่าไร
- ก. 90/60 มิลลิเมตรของปรอท
 - ข. 110/70 มิลลิเมตรของปรอท
 - ค. 120/80 มิลลิเมตรของปรอท
 - ง. 130/90 มิลลิเมตรของปรอท
7. อาหารในข้อใดที่เสริมสร้างและดำรงประสิทธิภาพของระบบไหลเวียนเลือดได้ดีที่สุด
- ก. กุ้ง ปลาหมึก กะทิ
 - ข. เนื้อสัตว์ ตับ ไข่แดง
 - ค. เนื้อหมู ผักคะน้า หอยทอด
 - ง. ข้าว นมเปรี้ยว ผัก ผลไม้
8. น้ำเลือดมีส่วนประกอบชนิดใดมากที่สุด
- ก. น้ำ
 - ข. แร่ธาตุ
 - ค. เอนไซม์
 - ง. ฮอรโมน
9. ข้อใด **ไม่ใช่** แหล่งที่สร้างเม็ดเลือดขาว
- ก. ตับ
 - ข. ม้าม
 - ค. ไชกระดูก
 - ง. ต่อม้ำเหลือง
10. แหล่งที่สร้างเม็ดเลือดแดงคือข้อใด
- ก. ไต
 - ข. ตับ
 - ค. ม้าม
 - ง. ไชกระดูก

เรื่องที่ 2 เรื่อง ระบบหายใจ

ให้นักเรียนอ่านหนังสือ วิทยาศาสตร์ หน้า 30-38

หรือศึกษาค้นคว้าเพิ่มเติมด้วยตนเอง



และทำแบบฝึกหัดต่อไปนี้

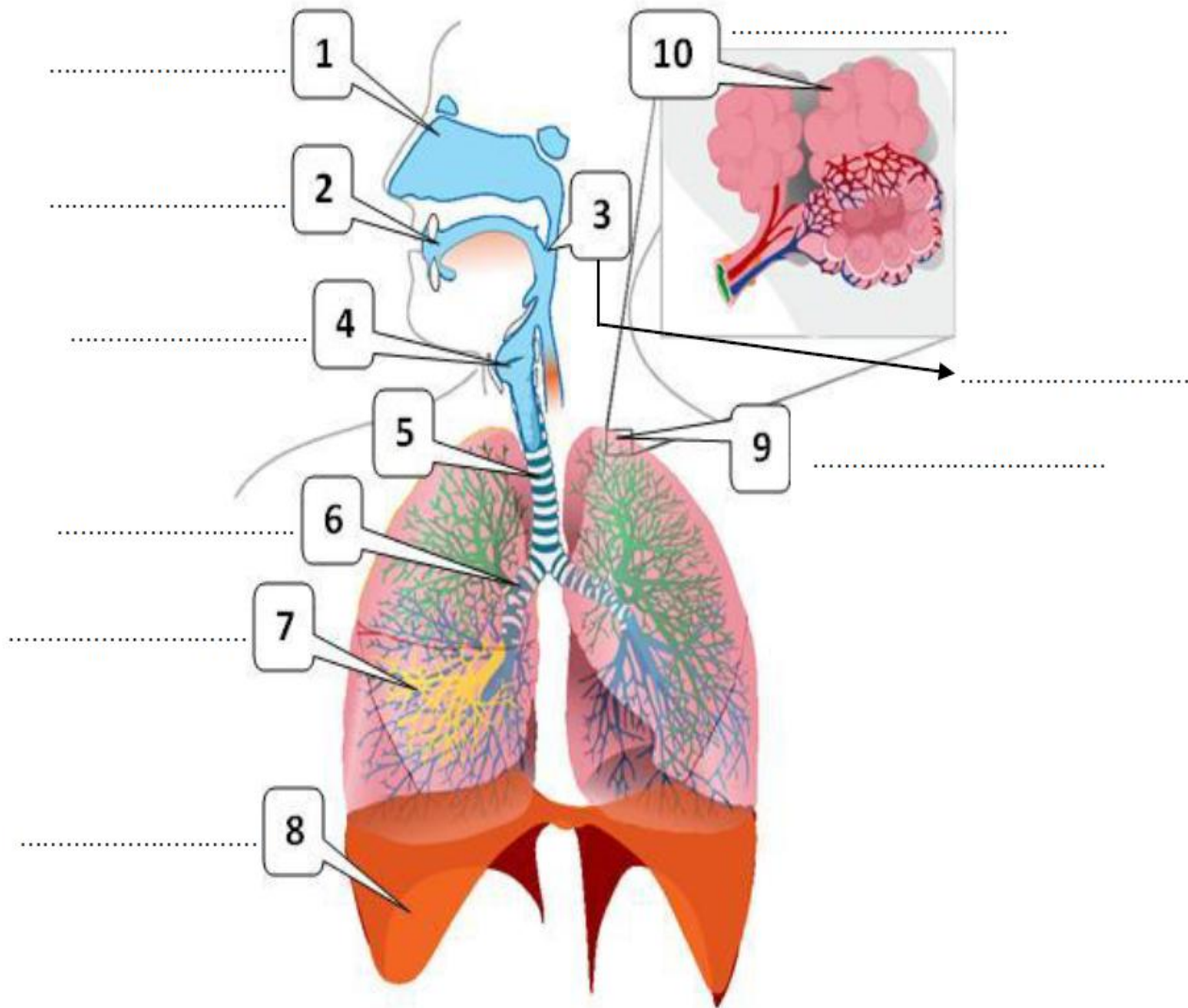
1. ใบงาน เรื่อง ระบบหายใจของคน
2. ใบงาน เรื่อง ไวรัส COVID-19

ใบงาน เรื่อง ระบบหายใจของคน

วิชาวิทยาศาสตร์ ว 22101

โครงสร้างภายในปอดของคน

ตัวชี้วัดรายภาค (รายวิชา) ข้อที่ 1 ระบุอวัยวะและบรรยายหน้าที่ของอวัยวะที่เกี่ยวข้องในระบบหายใจ
คำชี้แจง จงศึกษาภาพแล้วนักเรียนเติมส่วนประกอบระบบหายใจลงในช่องว่างต่อไปนี้



ภาพที่ 1 แสดงระบบทางเดินหายใจของคน

ที่มา : ระบบทางเดินหายใจ. 2558. เว็บไซต์

ตัวชี้วัดรายภาค (รายวิชา) ข้อที่ 3 ตระหนักถึงความสำคัญของระบบหายใจ โดยการบอกแนวทางในการดูแลรักษาอวัยวะในระบบหายใจให้ทำงานเป็นปกติ

คำชี้แจง ให้นักเรียนศึกษาค้นคว้าทำใบงาน เรื่อง ไวรัส COVID-19

ไวรัสโคโรนาสายพันธุ์ใหม่คืออะไร ที่มา ความรุนแรงของโรค อาการ และนักเรียนมีวิธีดูแลตนเองจากสถานการณ์ “ไวรัสโคโรนา 19(Covid-19)” หรือ “ไวรัสโคโรนาสายพันธุ์ใหม่ 2019” ที่กำลังระบาดหนักอยู่ขณะนี้อย่างไร

(ทำในกระดาษ A4)

***หมายเหตุ เอกสารและแบบฝึกหัดต่างๆ จัดทำขึ้นเพื่อพัฒนาความรู้ของผู้เรียน ไม่ได้ใช้เพื่อการซื้อขาย